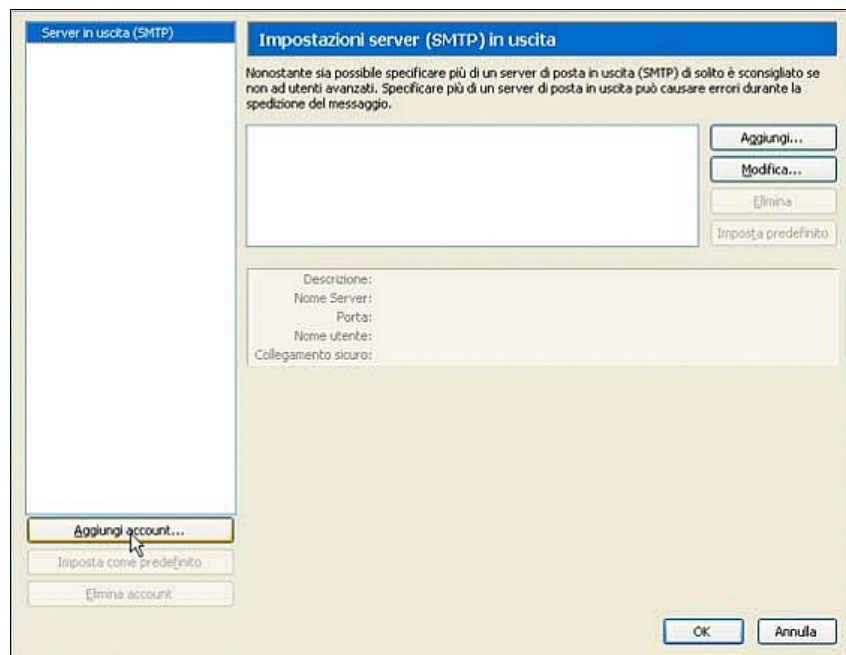
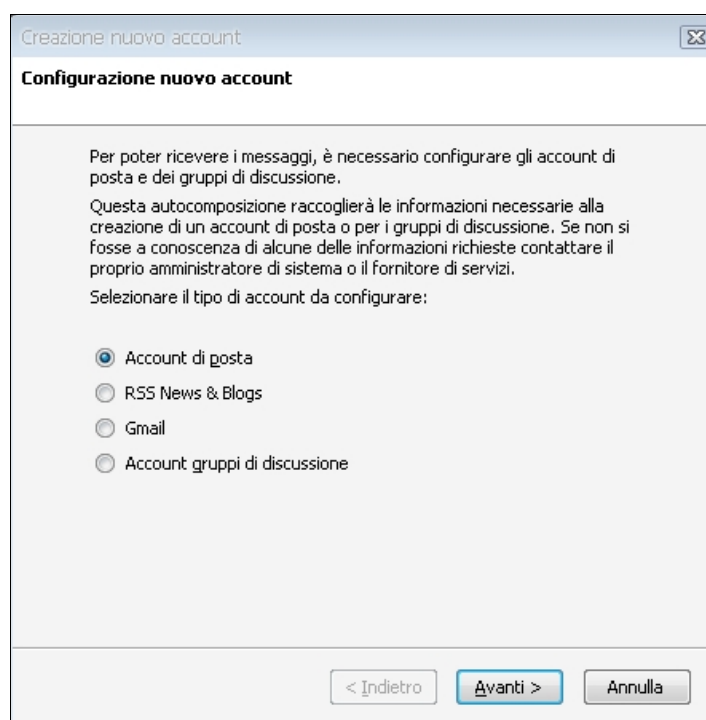


## Procedura di configurazione gmail per Thunderbird con protocollo IMAP (Versione 2.\*)

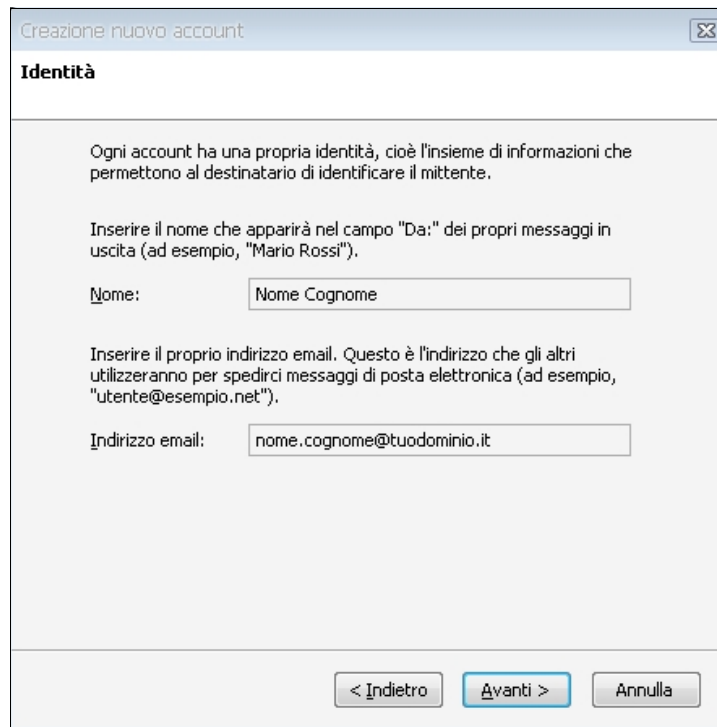
1. Accedere alla voce del menu principale **Strumenti->Impostazione account**. Si aprirà la seguente finestra:



2. Cliccare sul pulsante **Aggiungi account** e selezionare **Account di posta** e cliccare su **Avanti**.



3. In questa nuova finestra inserite Nome, Cognome e il vostro indirizzo di posta elettronica



Creazione nuovo account

**Identità**

Ogni account ha una propria identità, cioè l'insieme di informazioni che permettono al destinatario di identificare il mittente.

Inserire il nome che apparirà nel campo "Da:" dei propri messaggi in uscita (ad esempio, "Mario Rossi").

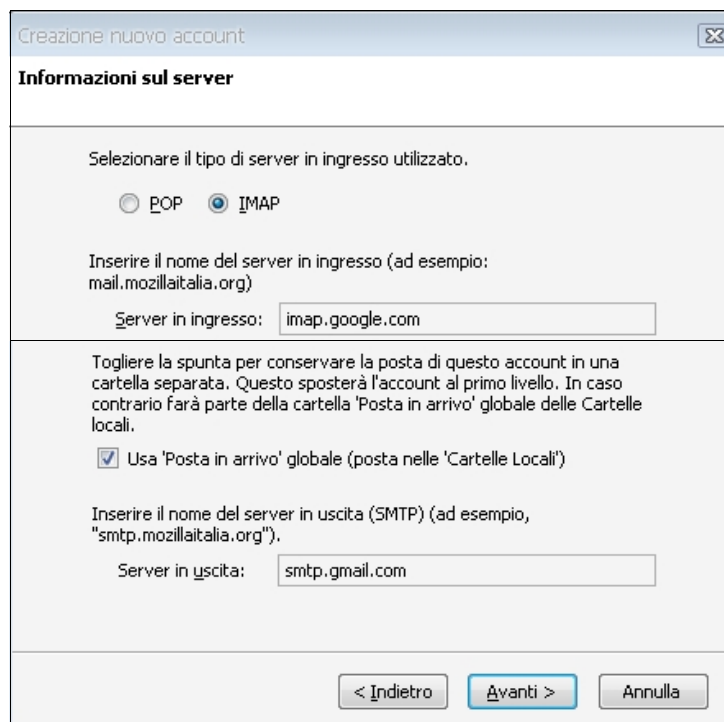
Nome:

Inserire il proprio indirizzo email. Questo è l'indirizzo che gli altri utilizzeranno per spedirci messaggi di posta elettronica (ad esempio, "utente@esempio.net").

Indirizzo email:

< Indietro   Avanti >   Annulla

4. Cliccate su **Avanti** e, nella schermata che appare, inserite i nomi dei server di posta in entrata e in uscita.



Creazione nuovo account

**Informazioni sul server**

Selezionare il tipo di server in ingresso utilizzato.

POP    IMAP

Inserire il nome del server in ingresso (ad esempio: mail.mozillaitalia.org)

Server in ingresso:

Togliere la spunta per conservare la posta di questo account in una cartella separata. Questo sposterà l'account al primo livello. In caso contrario farà parte della cartella 'Posta in arrivo' globale delle Cartelle locali.

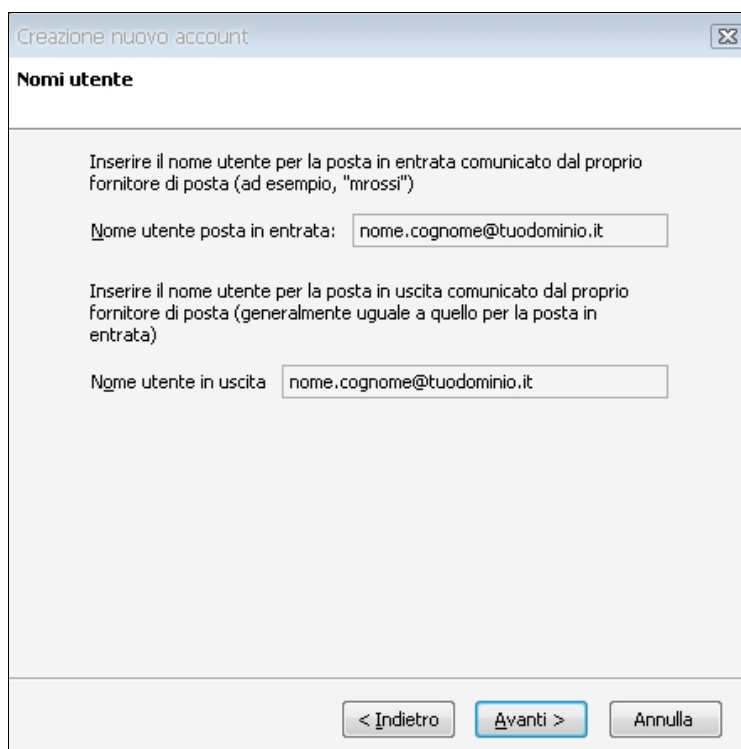
Usa 'Posta in arrivo' globale (posta nelle 'Cartelle Locali')

Inserire il nome del server in uscita (SMTP) (ad esempio, "smtp.mozillaitalia.org").

Server in uscita:

< Indietro   Avanti >   Annulla

5. Cliccate ancora su **Avanti** e inserite il vostro login (nome utente)



Creazione nuovo account

**Nomi utente**

Inserire il nome utente per la posta in entrata comunicato dal proprio fornitore di posta (ad esempio, "mrossi")

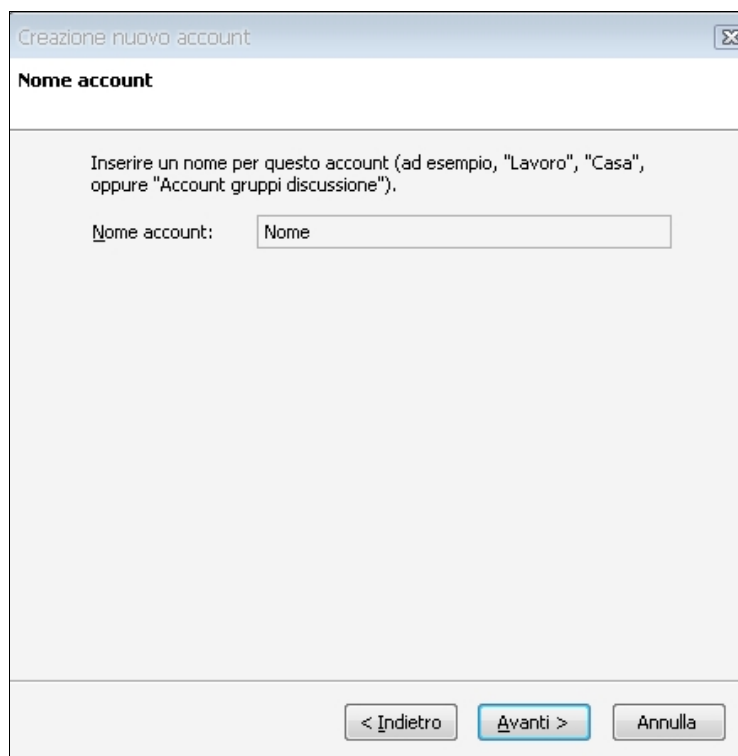
Nome utente posta in entrata:

Inserire il nome utente per la posta in uscita comunicato dal proprio fornitore di posta (generalmente uguale a quello per la posta in entrata)

Nome utente in uscita

< Indietro   **Avanti >**   Annulla

6. Cliccate su **Avanti** e inserite il nome con cui volete visualizzare l'account sul vostro client di posta elettronica



Creazione nuovo account

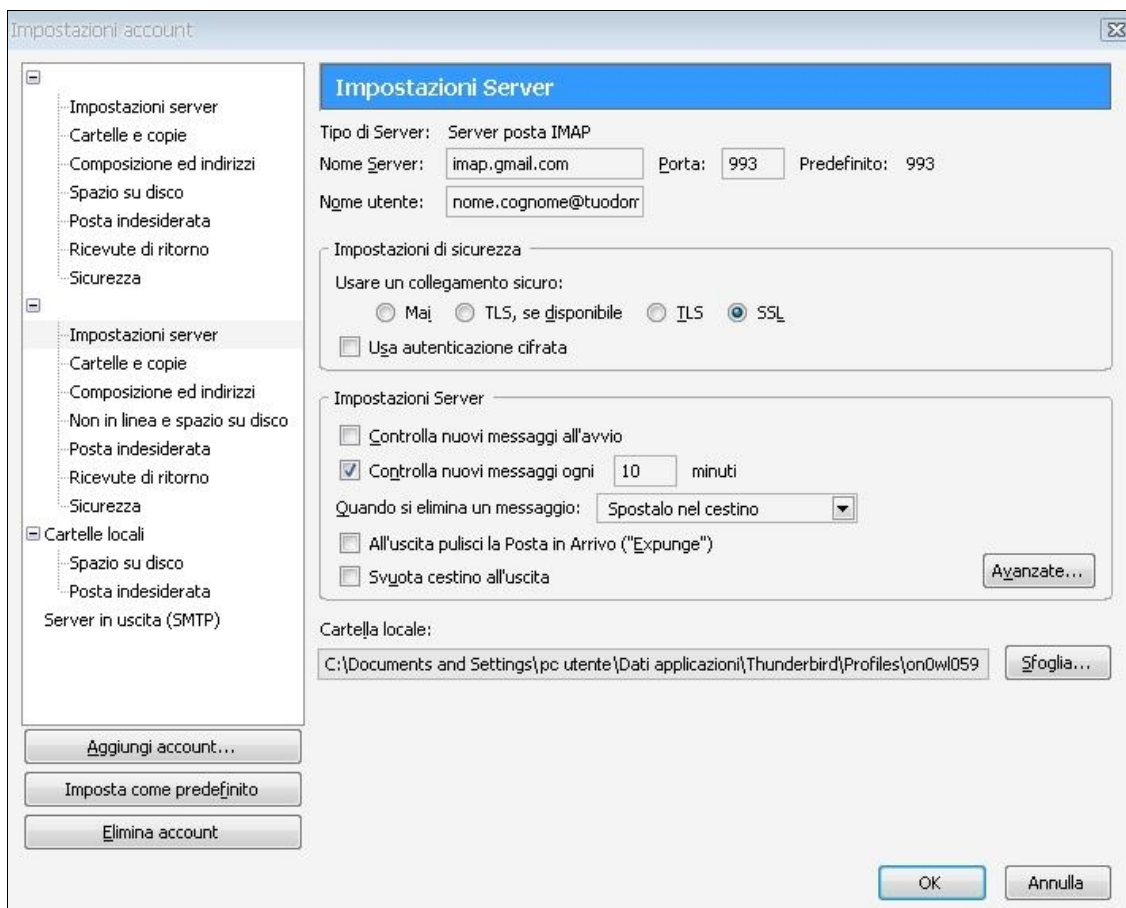
**Nome account**

Inserire un nome per questo account (ad esempio, "Lavoro", "Casa", oppure "Account gruppi discussione").

Nome account:

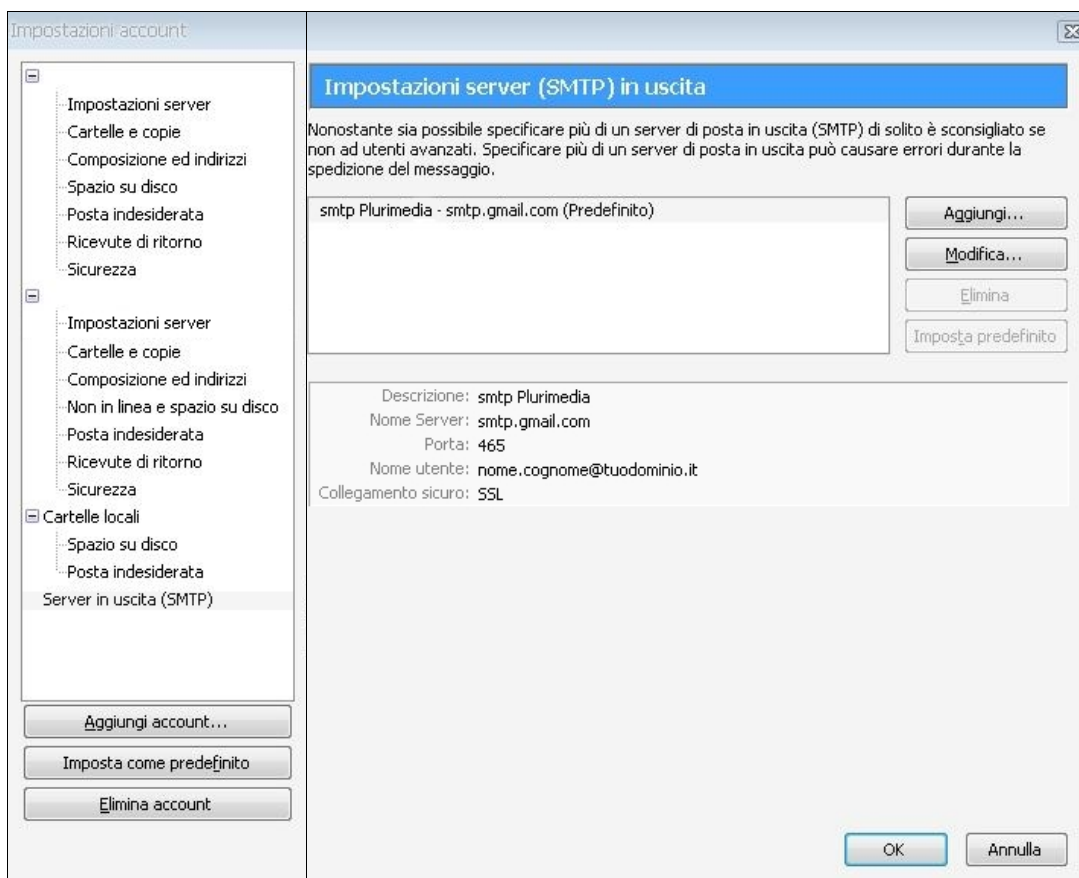
< Indietro   **Avanti >**   Annulla

7. Cliccate per l'ultima volta su **Avanti**; apparirà la schermata conclusiva che riassume i dati e le impostazioni del vostro nuovo account.
8. Una volta terminata la fase di creazione di un nuovo account su Thunderbird è necessario cambiare alcune opzioni cliccando su **Strumenti**, e successivamente su **Impostazioni account**, posizionarsi sulla scheda Impostazioni server.

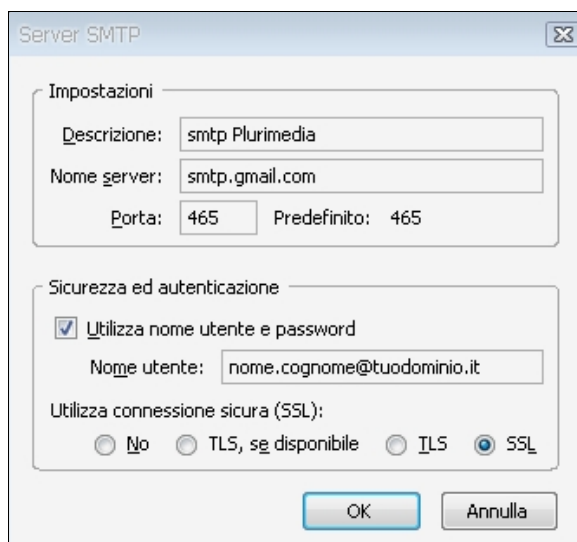


9. In questa finestra è essenziale modificare la casella **Nome utente** inserendo il tuo nome utente (comprensivo di @tuodominio.it).
10. Sempre nella stessa schermata è necessario modificare le **Impostazioni di sicurezza** selezionando il campo SSL.

11. Una volta terminata la modifica della scheda Impostazioni server, selezionare la scheda Server in uscita (SMTP) (vedi immagine)



12. Cliccare sul tasto **Modifica** e modificare i campi come mostrato in seguito:



13. Una volta terminato di inserire le modifiche nei campi, cliccare **OK**, successivamente ancora **OK**.

Ora è possibile iniziare a scaricare ed inviare la posta elettronica tramite Thunderbird con il protocollo IMAP.