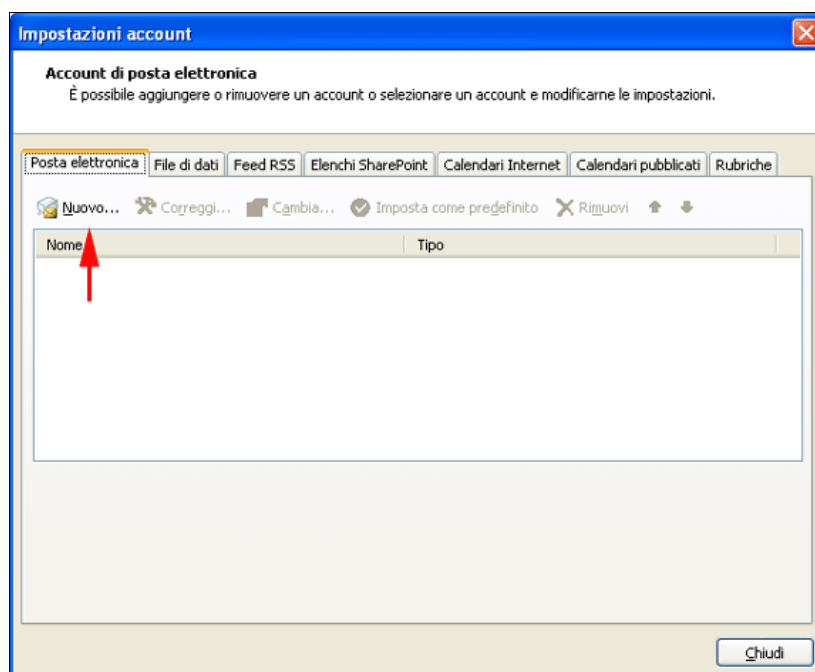
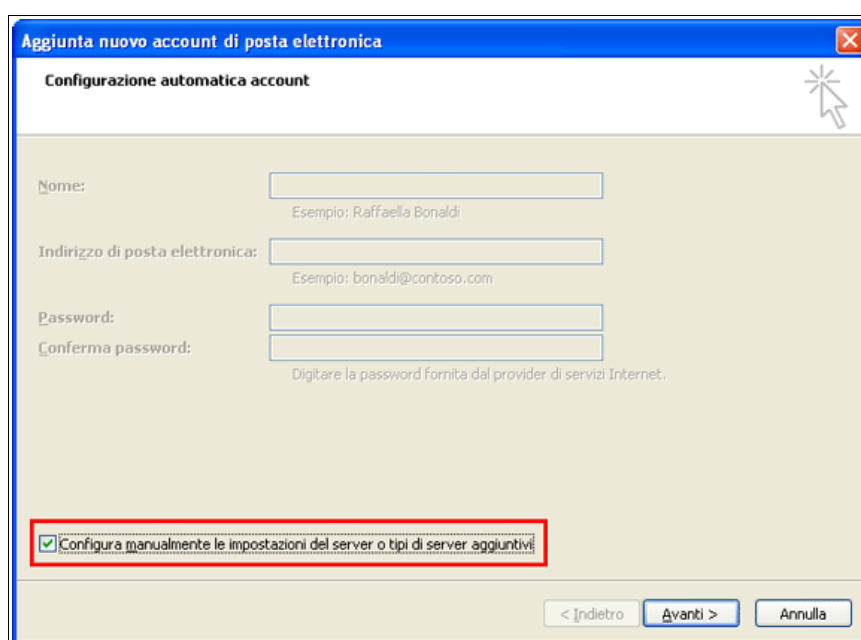


Procedura di configurazione della posta per Microsoft Outlook

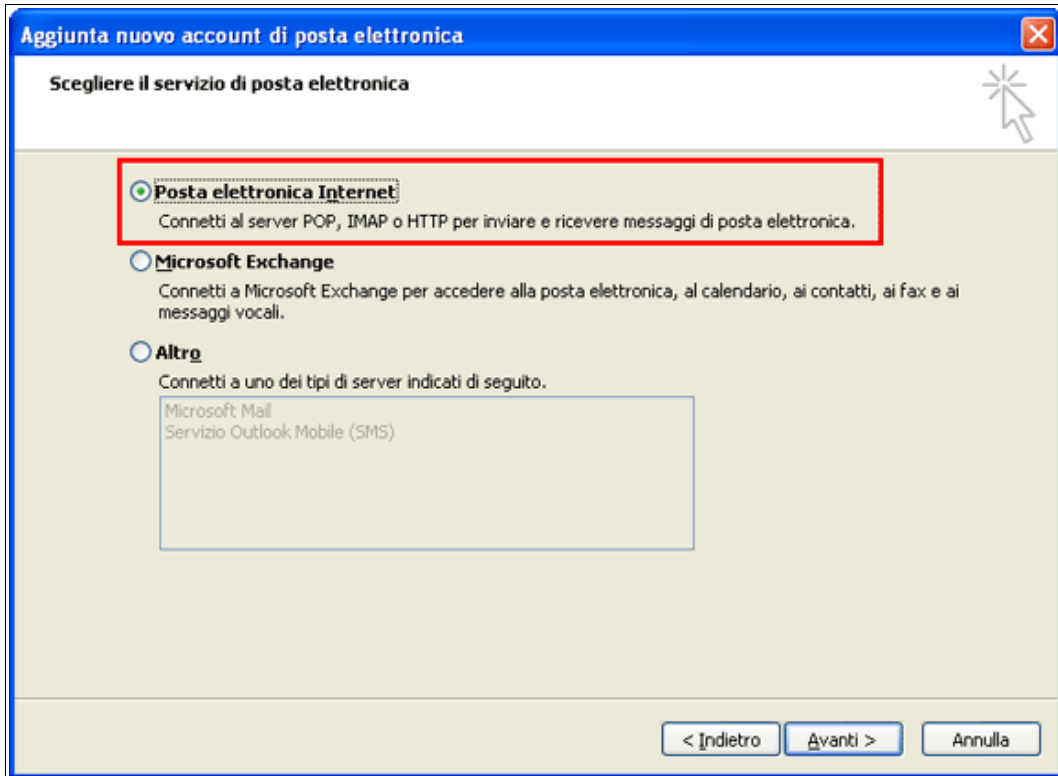
Aprire il programma **Microsoft Outlook 2007** e cliccare sul menù "**Strumenti**" poi cliccare su "**Impostazioni account**". Nella finestra che verrà aperta selezionare il tab **Posta elettronica** (già selezionato di default) e successivamente il pulsante "**Nuovo**" (vedi figura):



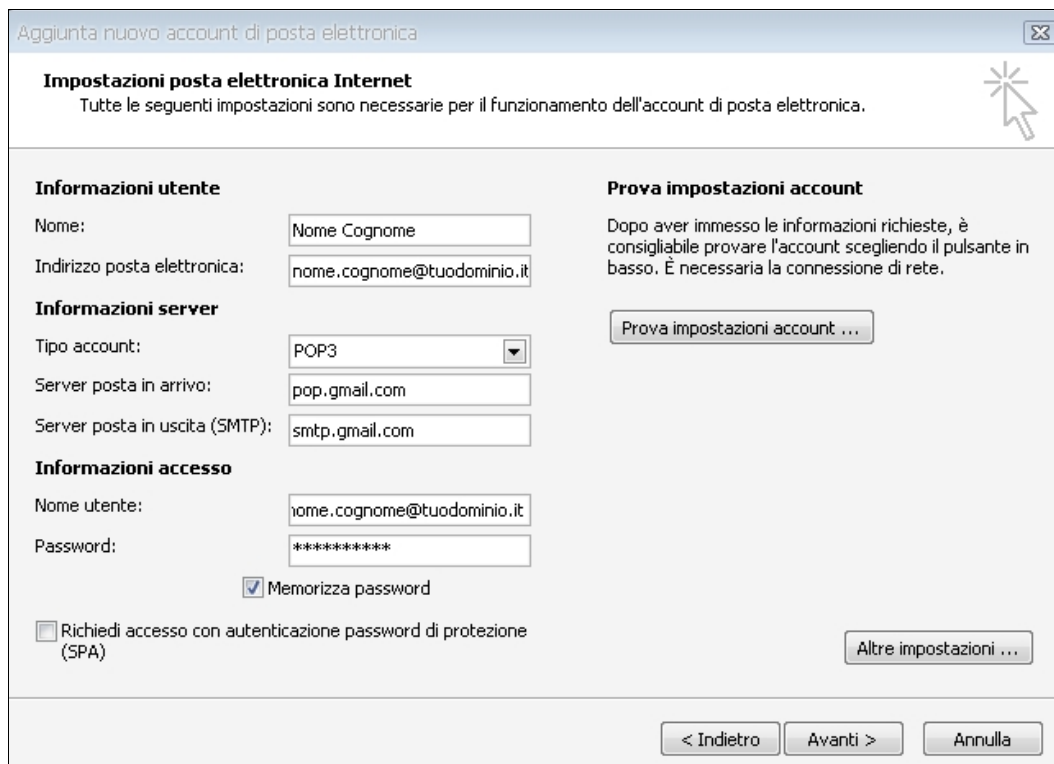
Nella schermata che verrà visualizzata selezionare **Configura manualmente le impostazioni del server o tipi di server aggiunti** e successivamente cliccare su **Avanti** (vedi figura):



Selezionare ora l'opzione "Posta elettronica Internet", come da figura, e cliccare su "Avanti".



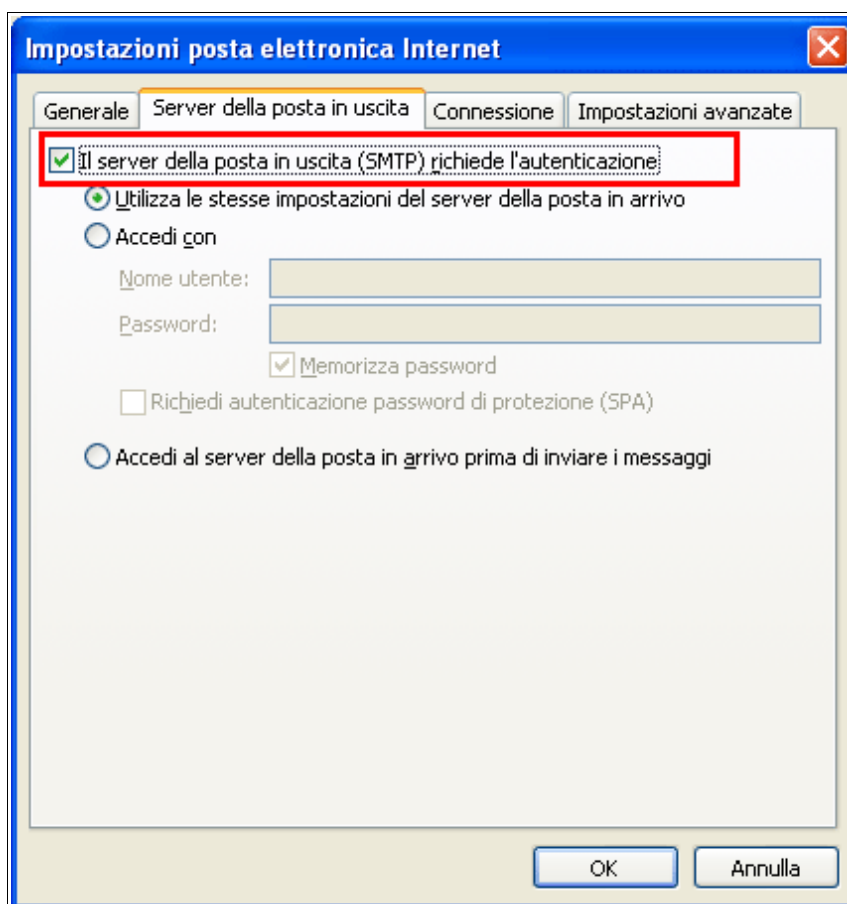
Apparirà una nuova schermata, vedi figura:



Inserire le seguenti informazioni:

Nome	il proprio nome e cognome (o altro testo si voglia far apparire come mittente delle e-mail inviate)
Indirizzo Posta elettronica	il proprio indirizzo Gmail (es.: nome.cognome@gmail.com)
Tipo account	POP3 (selezionato predefinito)
Server di posta in arrivo	pop.gmail.com
Server di posta in uscita (SMTP)	smtp.gmail.com

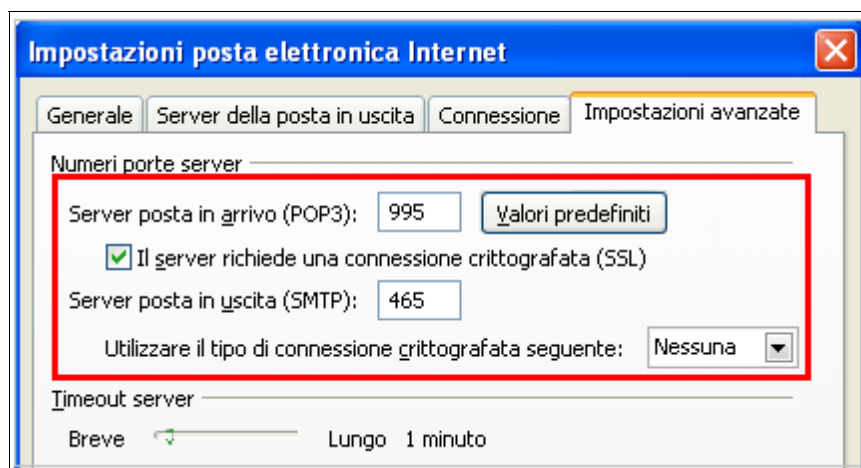
Dopo aver compilato tutti i campi, cliccare sul pulsante "**Altre Impostazioni**" per proseguire. Nella nuova schermata selezionare il tab "**Server della posta in uscita**" e selezionare il flag "**Il server della posta in uscita (SMTP) richiede autenticazione**", vedi immagine:



Cliccare sul tab "**Impostazioni avanzate**" e inserire:

- il valore **995** per il server di posta in arrivo
- il valore **465** per il server di posta in uscita

Cliccare su "**OK**".



Se sono stati correttamente inseriti tutti i dati cliccare su **Avanti** e successivamente su **Fine** e **Chiudi**.

Ora è possibile iniziare a scaricare ed inviare la posta tramite Microsoft Outlook 2007.